

**ИНСТРУКЦИЯ ПО ПОДКЛЮЧЕНИЮ КОНТРОЛЛЕРА  
ДИСКОВОДА К ИГРОВОМУ КОМПЬЮТЕРУ – «ОРЕЛЬ БК - 08»**



## **Переделка компьютера Орель БК 08**

=====

Производятся переделки на плате компьютера:

Со стороны пайки (**Рис. 1**).

1. Обрезать дорожку (X) 9н. DS1
2. Установить перемычку 3н. DS1 - разъем СНП58-64 н.В31.
3. Подать +12 вольт, разъем СНП58-64 н.В29.
4. Обрезать дорожку, соединяющую +12 с разъемом XS8 (видеовыход компьютера), на место +12 вольт подать с соседней дорожки +5 вольт.

## **Рекомендации по наладке системы.**

=====

Рекомендуется включать контроллер после проверки всех питающих напряжений.  
Переделанный компьютер без контроллера НЕ РАБОТАЕТ.

## **Возможны неисправности**

=====

Постоянные сбои в работе дисководов. - Завышено или занижено питающее напряжение +12в.

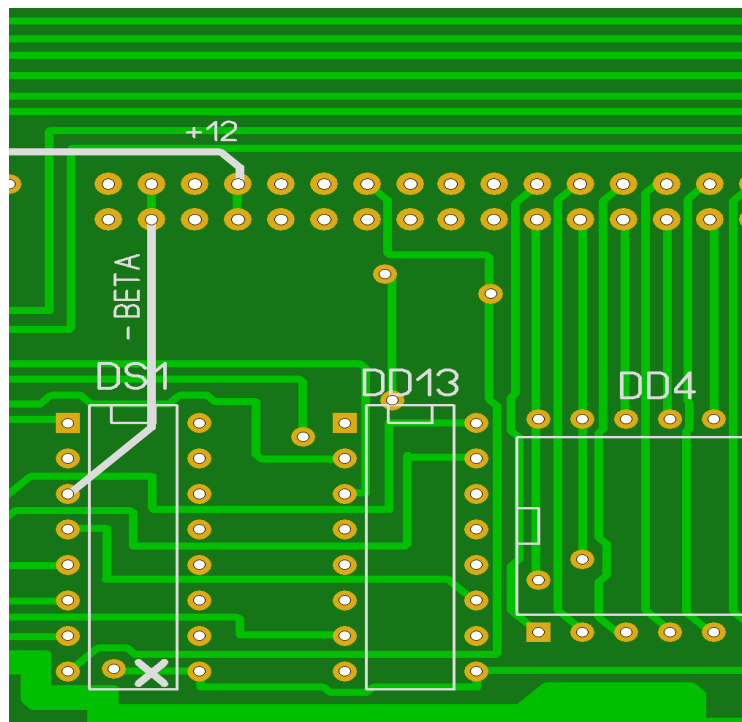


Рис. 1.